

أولى باك ع.ت
مدة الإنجاز: 2h

مادة علوم الحياة والأرض مراقبة مستمرة رقم 2



www.9alami.com

التمرين 1: (6 ن)

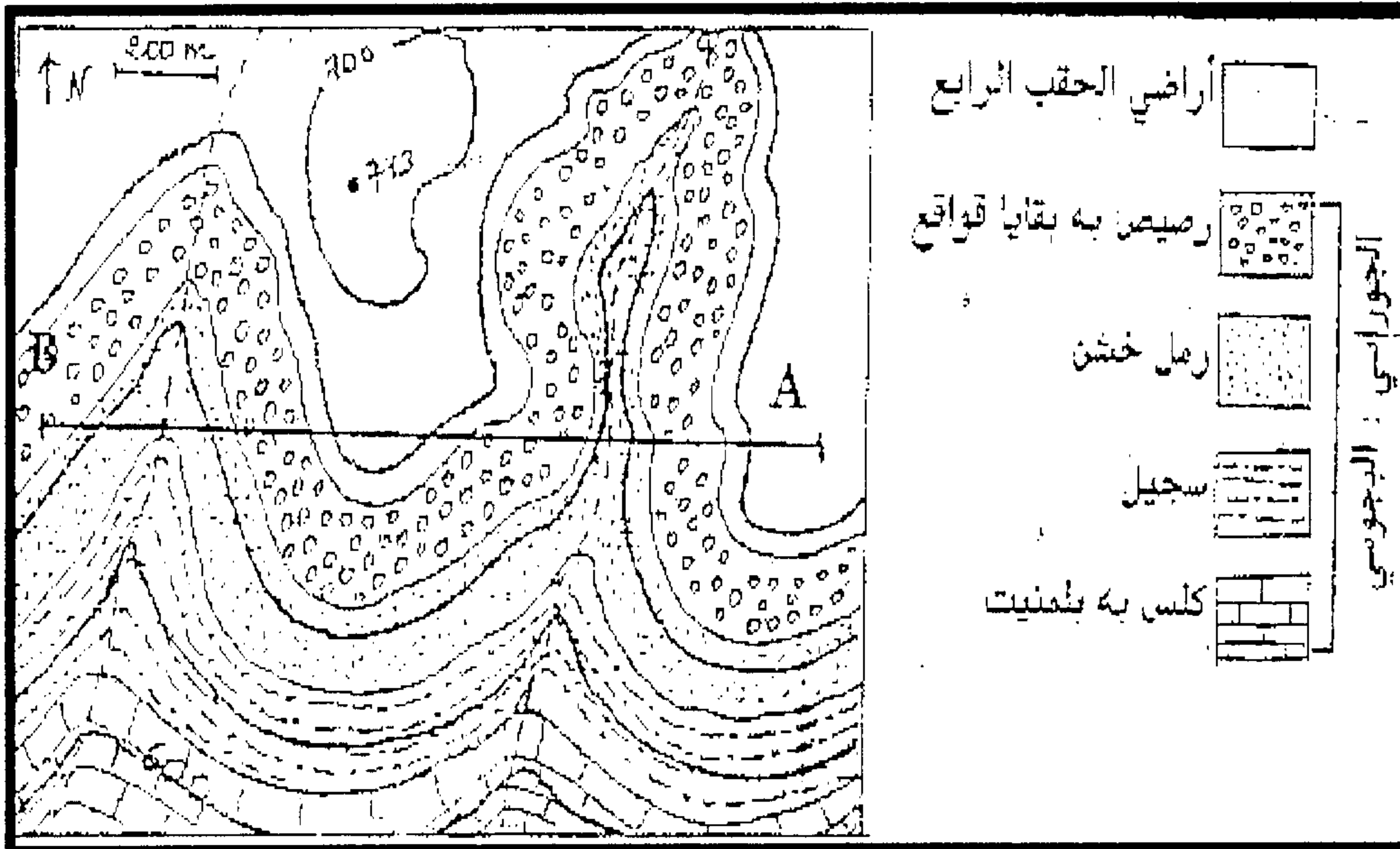
يعتمد التأريخ النسبي للطبقات الرسوبية على مبادئ استراتيجرافية تعتمد على العلاقات الهندسية بين الطبقات و على المستحاثات.

أذكر و عرف ثلاث مبادئ إستراتيجرافية مع الإشارة لاستثناء يحول دون تطبيق أحد هذه المبادئ. (4ن)

وحدد المميزات و الأهمية الجيولوجية لكل من المستحاثات الطبقاتية و المستحاثات السحنية. (2ن)

التمرين 2: (4 ن)

أنجز المقطع الجيولوجي AB.

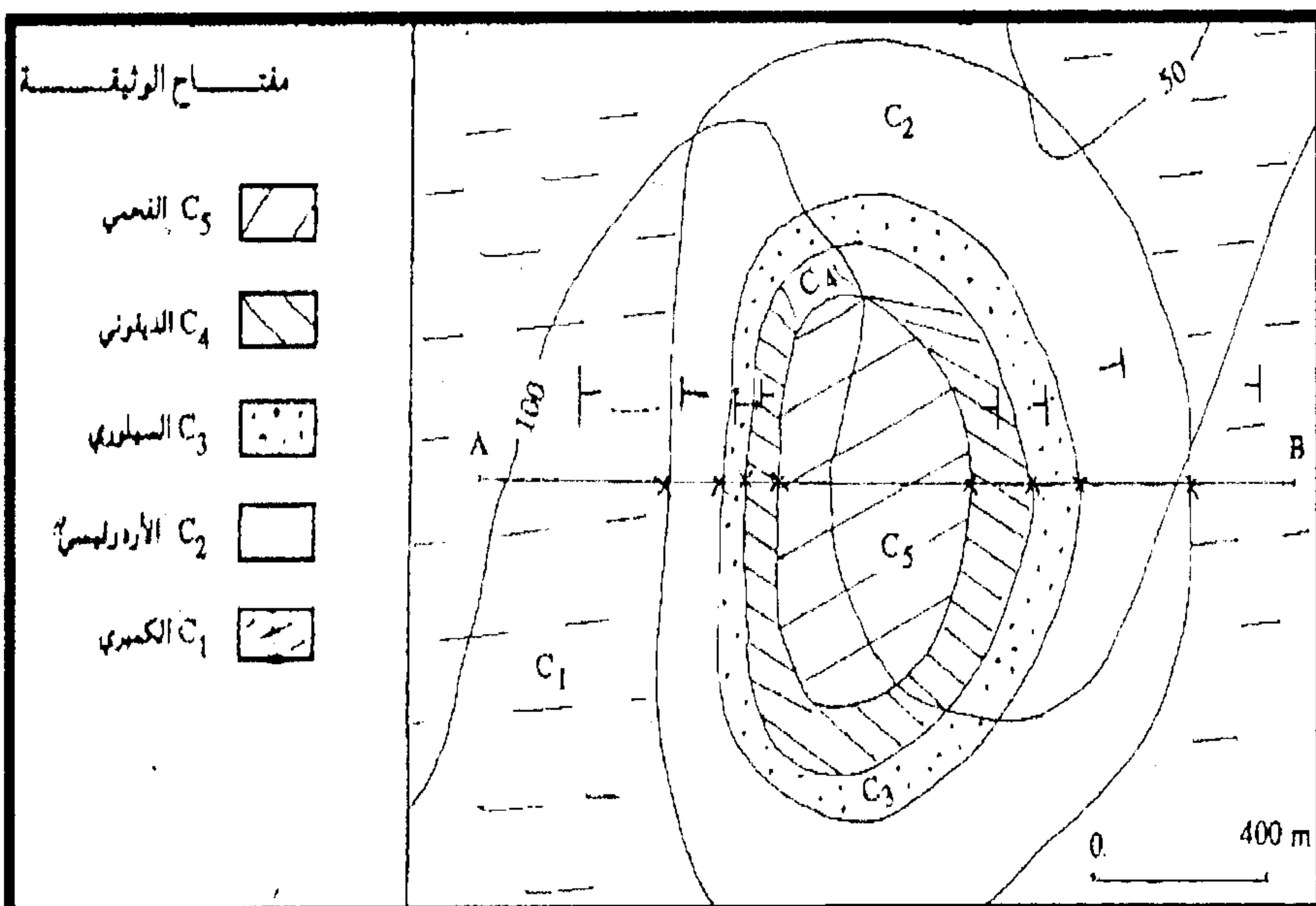


www.9alami.com

التمرين 3: (3 ن)

الوثيقة جانبه تبين خريطة جيولوجية لمنطقة معينة.

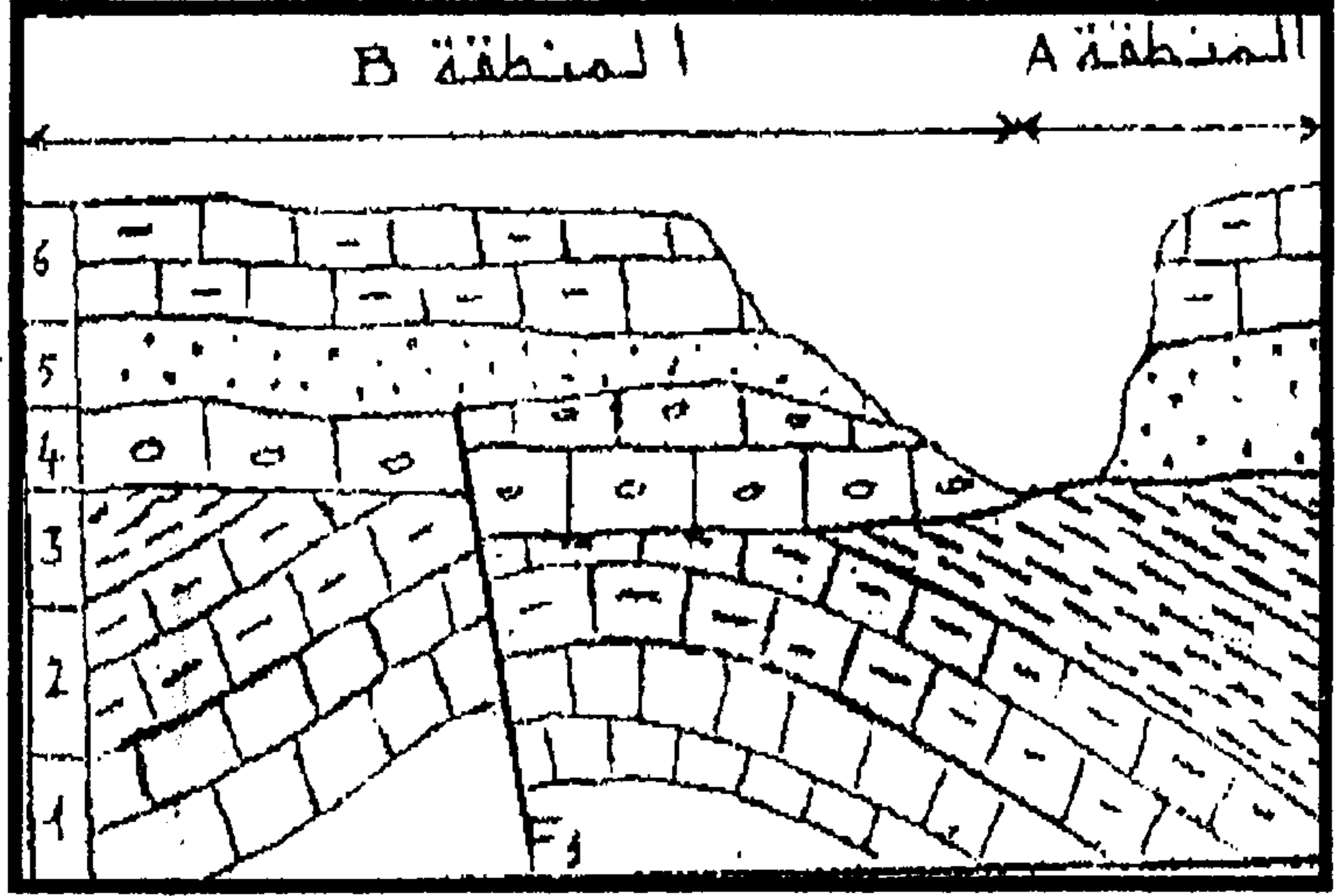
- 1- عرف الخريطة الجيولوجية (1ن)
- 2- حدد نوع الطية الممثلة في الخريطة معللا جوابك بمعيارين. (2ن)



www.9alami.com

لإعادة التاريخ لجيولوجي لمنطقة معينة، نقدم المعطيات التالية:

تمثل الوثيقة 1 مقطعا جيولوجيا أنجز في هذه المنطقة. وتمثل الوثيقة 2 مقتطف من السلم لإستراتيجرافي.



الوثيقة 1

- 1- كلس (الترياس)
 - 2- كلس وسجيل (الجوراسي)
 - 3- شيست وحجر رملي (الكريتاسي)
 - 4- كلس ورصيص (الايوسين)
 - 5- حجر رملي (الأوكوسين)
 - 6- كلس وسجيل (المبوسين)
- F₁: فالق

| الطبقات | الحقب |
|-------------|--------|
| | الرابع |
| المبوسين | الثالث |
| المبوسين | |
| الارايكوسين | |
| الايوسين | |
| المكربناسي | الثاني |
| الجروراسي | |
| الترياس | |

الوثيقة 2

1- إعط التاريخ النسبي للتشوهات التكتونية التي عرفتها المنطقة (1ن)

2- بالإعتماد على الوثيقة 1، حدد معلا جوابك نوع التماس بين

الطبقات 1 و 2 و 3 و الطبقتان 4 و 5. (1ن)

المنطقة عرفت تجاوزا بحريا ابتداء من المبوسين.

3- وضح ذلك مستعينا بالوثيقة 1 و بالرجوع إلى مكتسباتك. (1ن)

4- باستغلال الوثيقتين حدد منطقة وجود الفجوة الطبقاتية

وحدد زمن حدوثها. وإعط تفسيرا لها. (2 ن)

5- اعتمادا على ماسبق و مكتسباتك، إعط بالترتيب الأحداث الجيولوجية التي خضعت لها هذه المنطقة (2ن)