

المستوى : الأولى باكوريا علوم تجريبية.

بتاريخ : 13 - 12 - 2011

مدة الإنجاز : ساعتان.

مادة علوم الحياة و الأرض

المراقبة المستمرة رقم 2

1/2

الموضوع الأول : (5 ن)

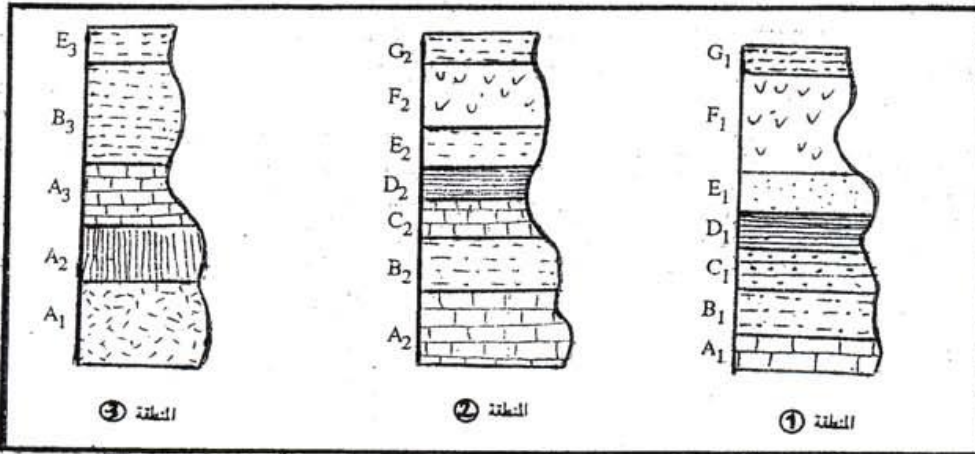
يتطلب استرداد التاريخ الجيولوجي لمنطقة معينة تحديد الأحداث الجيولوجية كالترسيب والفجوة الاستراتيغرافية وترتيبها حسب تسلسلها في الزمن الجيولوجي بتطبيق المبادئ الاستراتيغرافية وتحليل العلاقات الهندسية بين المجموعات الجيولوجية من خلال عرض واضح ومنظم :

- عرف مفهوم الدورة الرسوبية ثم وضع كيفية تشكلها وانجز رسوماً تخطيطية
- حدد مبدئين استراتيغافيين ثم حدد حدود تطبيقهما.

www.9alami.com

الموضوع الثاني : (3 ن)

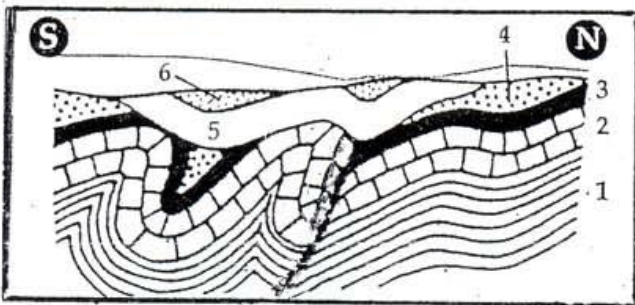
تبين الوثيقة أسفله أربعة طبقاتية لثلاث مناطق مختلفة



1. اعط التواريخ النسبية للطبقات A<sub>1</sub> و B<sub>1</sub> و C<sub>1</sub>. اذكر المبدأ المستعمل. (1 ن)
2. إذا علمت أن الطبقتين D<sub>1</sub> و D<sub>2</sub> لهما نفس العمر والطبيعة الرسوبية :
  - أ. فما هو عمر الطبقتين C<sub>1</sub> و C<sub>2</sub> ؟ (0,5 ن)
  - ب. كيف تفسر اختلاف طبيعتهما الرسوبية ؟ (0,5 ن)
3. كيف تفسر غياب الطبقتين C و D في المنطقة 3. (1 ن)

الموضوع الثالث : (3 ن)

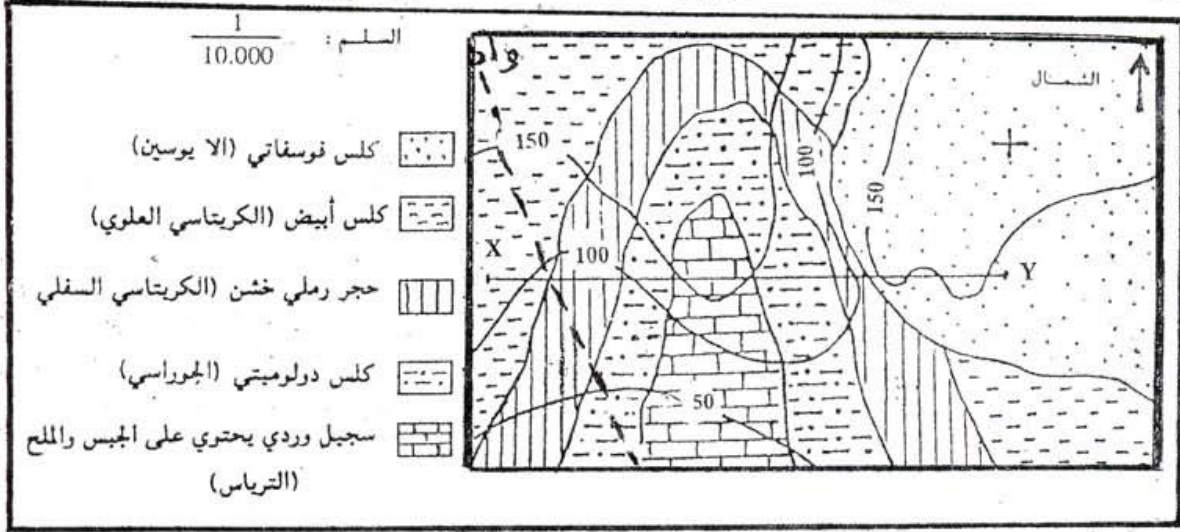
تمثل الوثيقة أسفله مقطعاً جيولوجياً حيث تشكل الطبقات 1 و 2 و 3 و 4 و 5 و 6 المجموعة الأولى وتشكل الطبقات 5 و 6 المجموعة الثانية.



1. حدد التشوهات التكوينية. (1 ن)
2. حدد نوع التماس بين المجموعتين. (0,5 ن)
3. استردد التاريخ الجيولوجي للمنطقة المدروسة. (2 ن)

www.9alami.com

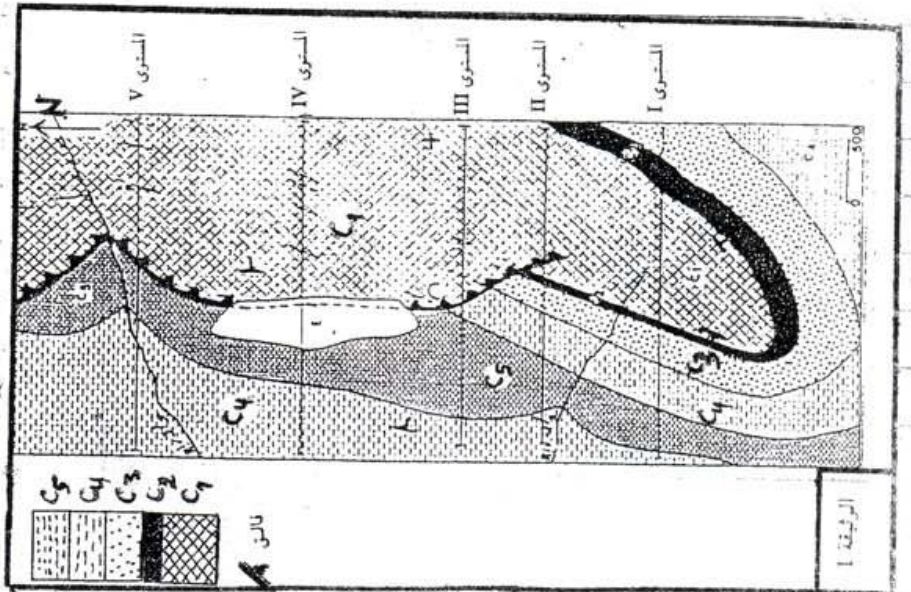
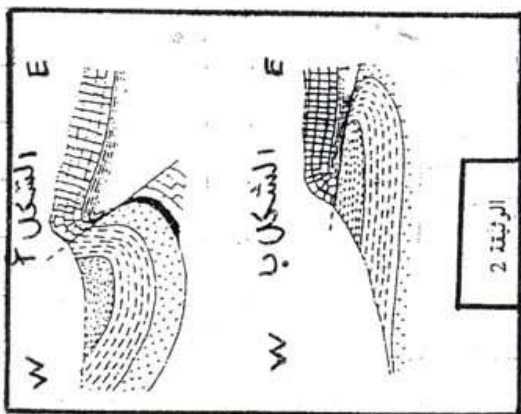
تبين الوثيقة أسفله خريطة جيولوجية لمنطقة رسوبية.



- 1- احسب المسافة الحقيقية بين النقطتين X و Y. (1ن)
- 2- حدد اتجاه المجرى المائي للواد. (1ن)
- 3- اجز المقطع الجيولوجي لـ (XY). (4ن)
- 4- حدد وسط ترسب كل طبقة. (1ن)
- 5- استردد التآريخ الجيولوجي للمنطقة. (2ن)

الموضوع الخامس: (1ن)

مكننا الدراسة الجيولوجية لمنطقة معينة من إجاز الخريطة الجيولوجية الممثلة في الوثيقة 1 وتمثل الوثيقة 2 مقطعين جيولوجيين آخر في مستويات معينة.



- 1- عين لكل مقطع جيولوجي المستوى الذي يناسبه عند الخريطة الجيولوجية. علل جوابك.