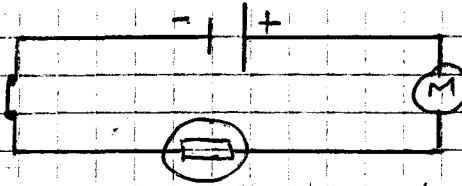


Exercice n°1 :

3pts

Sur le schéma ci-dessous, on a représenté les appareils d'un montage électrique.



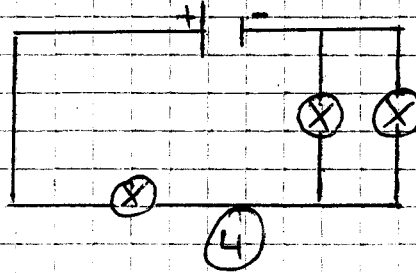
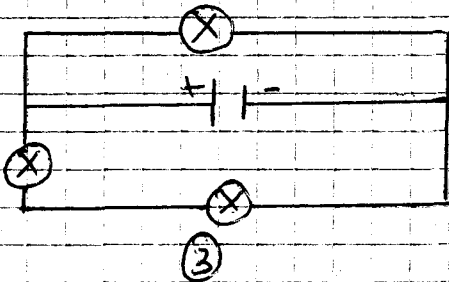
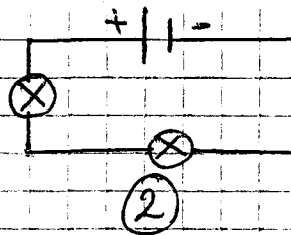
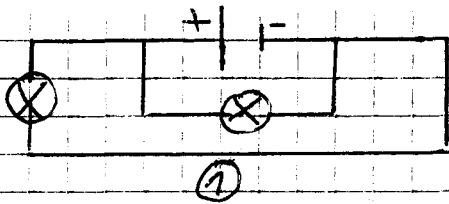
1- Quels sont les appareils présents dans ce montage ? 2p

2- Combien de fils de jonction faut-il pour réaliser ce montage ? 1p

Exercice n°2 :

2pts

Observer chaque schéma et dire s'il s'agit d'un circuit en série ou d'un circuit en parallèle.



Exercice n°3 :

5pts

On réalise le montage suivant :

- 1- Comment les deux lampes L_1 et L_2 sont-elles montées ? 1p
- 2- Comment est montée la lampe L_3 par rapport aux Lampes L_1 et L_2 ? 1p
- 3- Si L_1 grille, qu'observe-t-on pour chaque lampe ? 1.5p
- 4- Si L_3 grille, qu'observe-t-on pour chaque lampe ? 1.5pts

