

**Exercice n°1 :**

**8pts**

**Compléter les phrases par les mots convenables :**

- 1/ Placée sur un texte, la lentille.....permet de le voir gros.
- 2/ Placée sur un texte, la lentille.....permet de le voir petit.
- 3/ Pour obtenir une image réelle, on doit placer l'objet à une distance.....à .....d'une lentille.....
- 4/ Pour obtenir une image virtuelle, on doit placer l'objet à une distance.....à.....d'une lentille.....

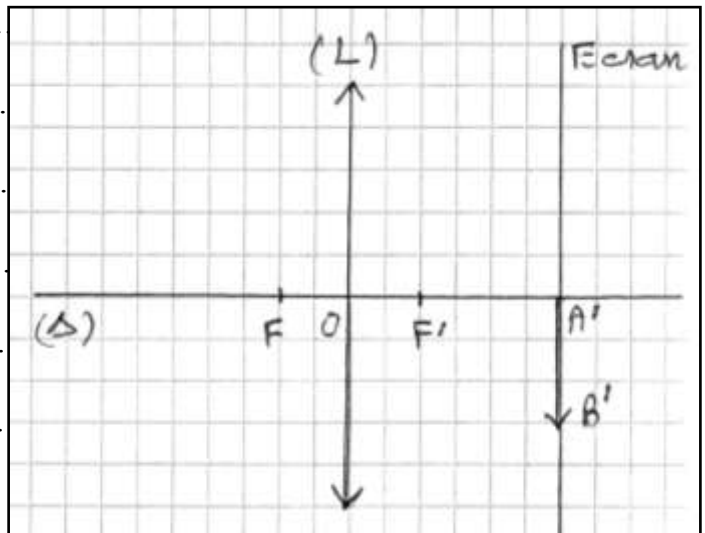
**Mots à utiliser** : distance focale – convergente – inférieure - divergente – supérieure.

**Exercice n°2 :**

**12pts**

**Compléter par des phrases convenables : 6pts**

- (L) est : .....
- (▲) est : .....
- (O) est : .....
- (F) est : .....
- (F') est : .....
- (OF') est : .....



2/ Construire sur le schéma l'objet AB sachant que A'B' est son image réelle par (L) : 2pts

3/Sachant que le schéma ci-dessus est construite en utilisant l'échelle horizontale :

1cm — 4 cm réelle, déterminer la distance focale f de la lentille : 2pts

.....

.....

4/ Calculer la convergence C de la lentille : 2pts

.....

.....