

Nom :
Prénom :

Niveau : 1^{ère}AC
Groupe :

Année scolaire : 14/15
Le : 30/12/2014/30mm

Je teste mes connaissances : 10pts

EXERCICES : I

- Relie chaque mot à la définition correspondante : (4 pts)

- | | |
|----------------------|--|
| Branchies * | • Petit sac situé à l'extrémité des bronchioles. |
| Stigmate * | • Lieu de contact entre les alvéoles et les capillaires |
| Alvéole pulmonaire * | • Organes respiratoires permettant de prélever le dioxygène de l'eau |
| Surface d'échanges * | • Orifice respiratoire des insectes |

EXERCICES : II

- 1- Chasse l'intrus dans chaque liste de mots et explique ton choix : 3pts

✚ Poumons - trachées - Branchies - Cœur

.....

✚ Trachée artère - stigmate - bronchioles - bronches - alvéoles.

.....

- 2- Rédige une phrase en utilisant les mots proposés : 3pts

✚ Dioxygène - capillaire sanguin - alvéole pulmonaire

.....

✚ Dioxygène - stomate – plante - dioxyde de carbone.

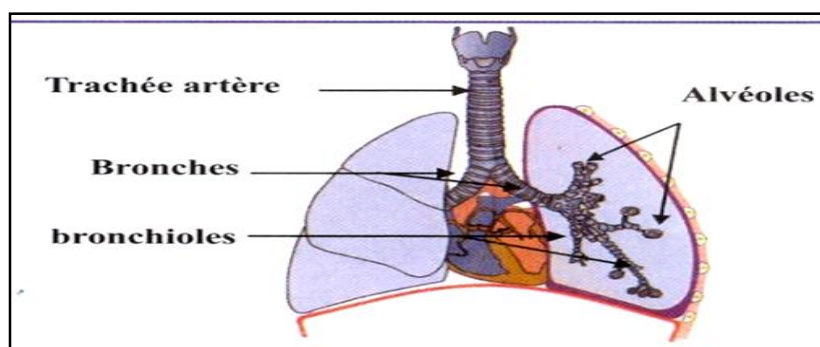
.....

.....

J'utilise mes connaissances :10 pts

EXERCICE I :4pts

Le schéma ci-dessous représente l'appareil respiratoire chez l'Homme :



1- Déterminer les voies respiratoires chez l'Homme. 2pts

.....

2- A quel niveau se font les échanges gazeux respiratoires ? 1pt

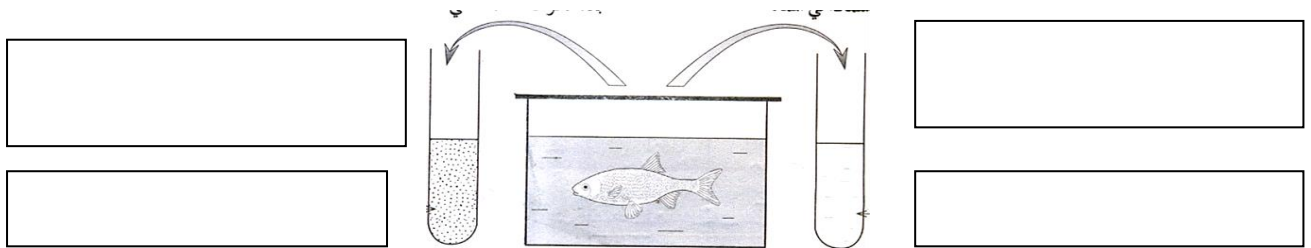
.....

3- Quel est le type de cette respiration ? 1pt

.....

EXERCICE II : 6pts

Pour mettre en évidence la respiration chez le poisson. On réalise l'expérience suivante :

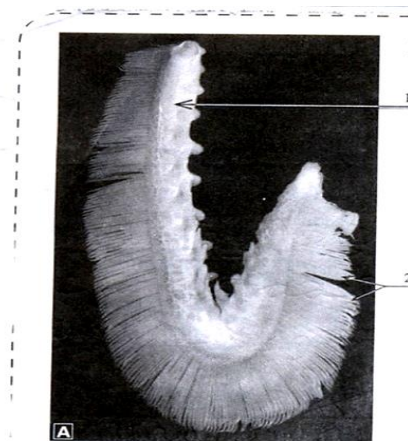


1/ A partir du document 1, montrer que les poissons respirent : 2pts

.....

.....

2/Le document 2 représente une structure impliquée dans les échanges gazeux respiratoires chez le poisson.



3 :

a- Compléter le schéma par ce qui convient en précisant le sens de déplacement des gaz respiratoires (rouge pour O₂ et bleu pour CO₂) : 2pts

b- Expliquer comment se font les échanges respiratoires au niveau des structures ci-dessus : 2pts

.....

.....

.....