

Exercice n°1 :

On désine préparer une solution d'eau salée de concentration $C_1=216g/l$

a- Calculer la masse m de sel qu'on doit dissoudre dans 700ml d'eau pour avoir cette solution :4p

.....
.....
.....

b- Calculer le volume de cette solution qu'on doit vaporiser pour récupérer 54g de sel :4p

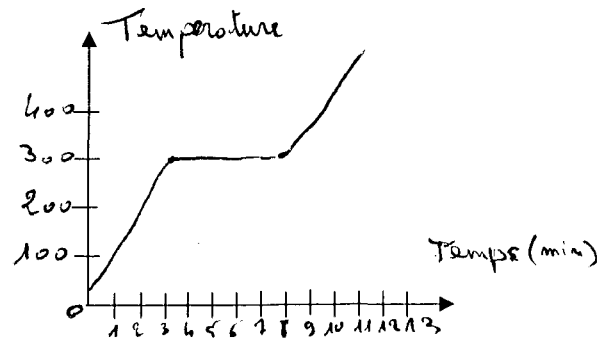
.....
.....
.....

c- Calculer la concentration C_2 de la nouvelle solution obtenue en ajoutant 892ml d'eau à 108ml de la première solution :2p

.....
.....
.....

Exercice n°2 :

On chauffe un corps métallique et on relève sa température chaque minute. On obtient le graphique indiqué ci-contre.



a- Préciser l'état physique du corps

1p-A la 2^{ème} minute :

2p-A la 5^{ème} minute :

1pA la 10^{ème} minute :

b- La température de fusion des corps est :2p

- La durée de l'expérience est :1p

c- Le corps, est-il pur ? justifier votre réponse : 3p

.....
.....
.....