

Nom :
Prénom :

Je teste mes connaissances : 08pts

www.9alami.com

Exercice : I

➤-Soulignez les affirmations exactes et corrigez les affirmations inexactes : 3pts

- A- La transformation du lait en yaourt est due à des bacilles pathogènes:.....
- B- Les virus sont obligatoirement parasites de cellules vivantes :.....
- C- Un antiseptique est un produit chimique qui tue les microbes :.....

Exercice : II

➤- Retrouvez le mot correspondant à chaque définition : 3pts

- A. – Micro-organisme de très petite taille, parasite obligatoire d’une cellule vivante :.....
- B. – Bactérie ayant la forme d’un bâtonnet :.....
- C. – Méthode permettant de protéger l’organisme de toute contamination :.....

Exercice : III

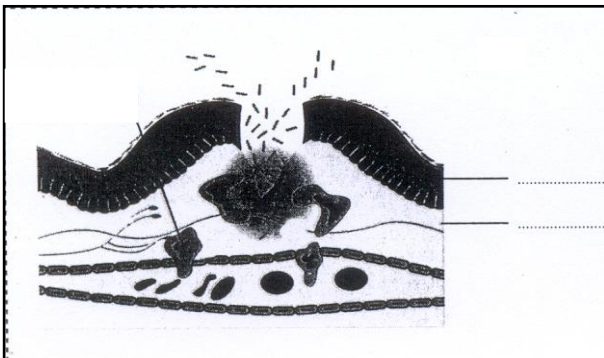
➤- Complétez le tableau suivant : 2pts

Micro-organisme	Pathogène ou non pathogène	type
Bacille tétanique		
Plasmodium		
L’hépatite B		
Pénicillium		

J’applique mes connaissances et mes savoir-fait : 12 pts

Exercice : I

- Lors de ses exercices physiques, Ali a eu une profonde blessure au niveau du genou, quelques jours après, n’ayant pas traité sa blessure, la plaie se gonfle et s’infecte.
- Le document ci-dessous montre une réaction immunitaire qui s’est produite au niveau de la plaie.



.....l’épiderme
.....le derme

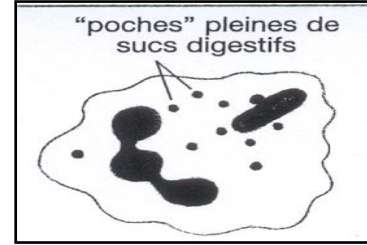
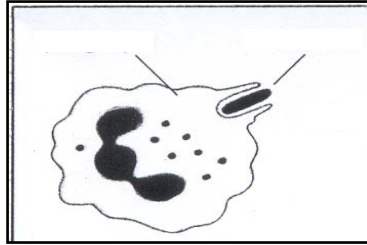
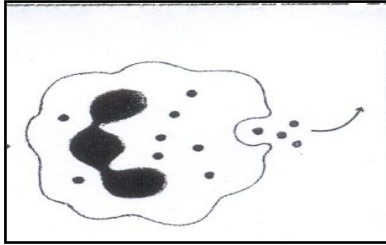
1- Comment nomme-t-on cette réaction immunitaire ? 1p

.....
.....

2- Citez les quatre signes de cette réaction. 2pts

➤Le document II montre le type de leucocytes intervenant dans la lutte rapide et locale contre le microbe qui s'est infiltré au niveau de la blessure.

1- Complétez le schéma : 2pts



A : B : C :

2- Retrouvez l'ordre chronologique de cette réaction et nommez-la 2pts

3- Comment s'appelle la cellule qui intervient dans ce cas et quel est son rôle ? 1p

4- Expliquez pourquoi cette réaction immunitaire est non spécifique 1p

- Après une consultation médicale, un examen bactériologique et un antibiogramme ont été prescrit à Ali

1- Quel est le rôle d'un antibiogramme ?

2- si l'infection a été d'origine virale l'antibiogramme aurait-il été utile.

3- Ce micro-organisme est-il facile à éliminer, quel antibiotique conseillerez-vous ?

