

Nom et prénom

Groupe

Question n° 1: (5pts)

www.9alami.com

A/ complétez le tableau ci-dessous par les termes suivants : 5p

Urée – uretère - sphincter – miction – hile

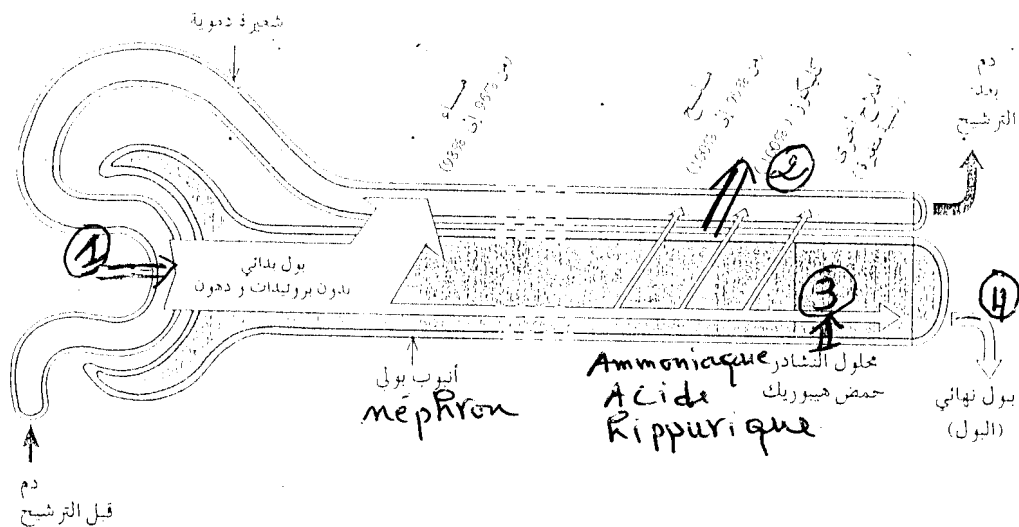
.....	Voie urinaire
.....	Composé azoté toxique
.....	Orifice permettant l'évacuation de l'urine
.....	Point de départ des uretères
.....	Emission d'un liquide jaunâtre appelé urine

B/ Reliez par une flèche :5p

- | | | |
|-------------------|---|---|
| Zone médullaire | * | • Riche en vaisseaux sanguins |
| Zone corticale | * | • Riche en tubes urinifères |
| Bassinets | * | • Comprend les reins et les voies urinaires |
| Appareil urinaire | * | • Récupère et canalise l'urine |
| Urètre | * | • Canal assurant l'évacuation de l'urine |

Question n° 2 : (8pts)

Le document ci-dessous représente les différentes fonctions qui s'effectuent au niveau du tube urinifère.



-Que représentent les flèches : 1.....2.....
3.....et 4.....

2/Quel est le rôle fondamental des rein ?

.....
.....
.....

3/Quelles sont les caractéristiques du rein ?

.....
.....
.....

Question n° 3 : (2pts)

- Suite à une anomalie, Najlaa a subi l'ablation du rein droit, l'autre rein est attaqué par une inflammation aiguë (néphrite)
- A Quel conseil peux-tu donner à Najlaa ?
- Quel est le procédé d'analyse que doit subir Najlaa ?

.....

ablation :

Bon courage

Cy