

Exercice n°1 :

5pts

Compléter les phrases suivantes :

- 1-Un.....est un appareil électrique qui possède deux bornes.
- 2-Un.....permet de commander le passage du courant.
- 3-Un.....alimente le circuit avec un courant électrique.
- 4- Lorsque deux récepteurs sont montés en....., ils forment avec le générateur 2 boucles électriques différentes.
- 5-Ils forment une même boucle avec le générateur lorsqu'ils sont montés en

Mots à utiliser : **dérivation – générateur – dipôle – série – interrupteur**

Exercice n°2 :

5pts

On réchauffe une quantité de plomb (métal solide) et on relève sa température toute les 5 min. Le schéma ci – dessous représente la courbe de variation de la température avec le temps.

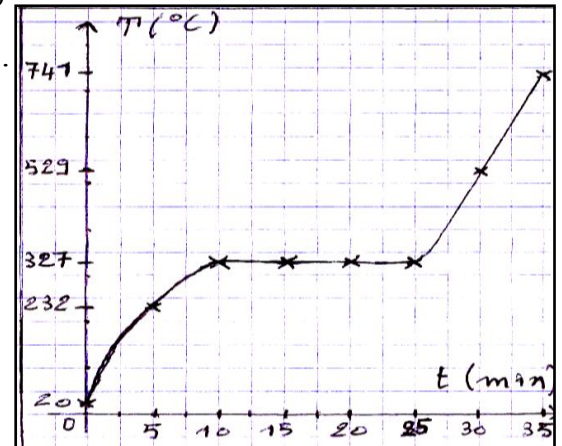
1-Donner le nom du changement d'état subi par le plomb :1p

2-Préciser l'état physique du plomb :2pts

- Avant l'instant 10min :
- Entre les instant 10min et 25min :

Après l'instant 25min :

3- Le plomb est-il un corps pur ? Justifier votre réponse.2pts

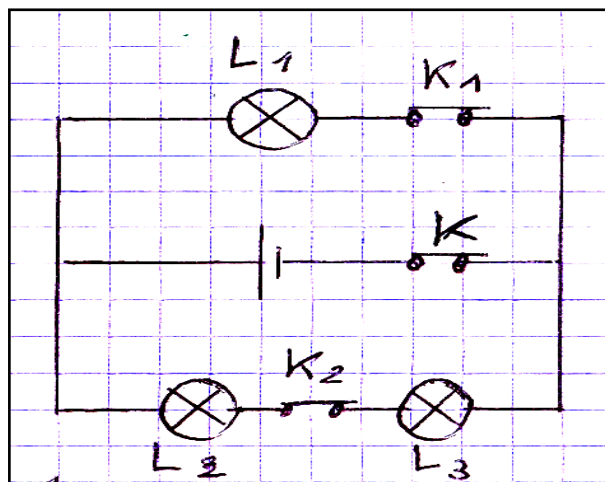


Exercice n°3 :

10pts

-On considère le circuit électrique schématisé ci-contre :

- 1- La lampe L₁ et l'ensemble [L₂ , L₃] sont montées.....
- alors que L₂ et L₃ sont montées.....



2- Compléter le tableau suivant par « oui » ou par « non » .

Etat de l'interrupteur			La lampe qui brille		
K	K ₁	K ₂	L ₁	L ₂	L ₃
fermé	ouvert	fermé			
fermé	fermé	ouvert			
ouvert	fermé	fermé			

3- Donner la composition de chaque une des boucles électriques qui constituent le circuit ci-dessus.

.....

.....

.....