

Je teste mes connaissances : 12 pts

www.9alami.com

Exercice : I (4pts)

1) Répondre par vrai ou faux :

- *Les poumons permettent la respiration dans l'air.....
- *les branchies permettent les échanges gazeux entre l'air et le sang.....
- *L'oxymètre permet de mesurer la quantité d'oxygène dans l'eau et l'air.....
- * lorsque le degré de pollution est fort, le nombre des crises d'asthme diminue.....

Exercice : II (4pts)

1) Barrer l'intrus : (2pts)

- *Branchies *ouïes * poumons * opercule
- *Poussières * Bactéries * Eau * Gaz d'échappement

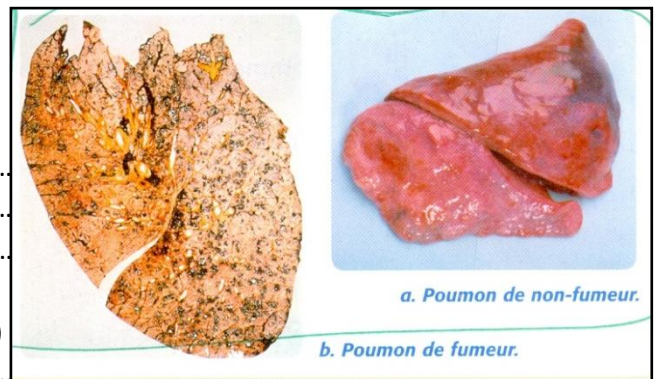
2) Définir : (2pts)

Polluant :

Tabagisme passif :

Exercice : III (4pts)

- 1) A partir de ce document, comparer les deux poumons (2pts)
.....
.....
.....
- 2) Citer quelques effets néfastes du tabagisme (2pts)
.....
.....



j'utilise mes connaissances : 8pts

- 1/* légènder le schéma: 4 pts
- 2/* tracer le trajet de l'eau qui traverse le poisson : 2pts
- 3/* indiquer par des flèches les échanges gazeux respiratoires entre l'eau et les branchies : 2pts

