



السنة الدراسية: 2012/2011

بتاريخ : 30/2012-06-09 د

العلوم الفيزيائية  
المراقبة المستمرة الثالثة  
السنة الأولى ثانوي إعدادي  
الأسدس الثاني



الاسم: .....

النسب:.....الفوج:.....

### التمرين الأول

1- أملأ الجدول التالي بما يناسب. (2.5ن)

رمز الجهاز	جهاز القياس	رمز الوحدة	وحدته	رمزه	المقدار الفيزيائي
		A			
				U	

2- املأ الفراغ بالكلمة المناسبة من بين الكلمات التالية : الموجب - تنقص - لا يسمح - التوازي - السالب -  
التوالي . (3ن)

- للتيار الكهربائي المستمر منحى واحد ، قد اصطلح على أن يخرج في الدارة من القطب ..... للمولد  
نحو قطبه.....

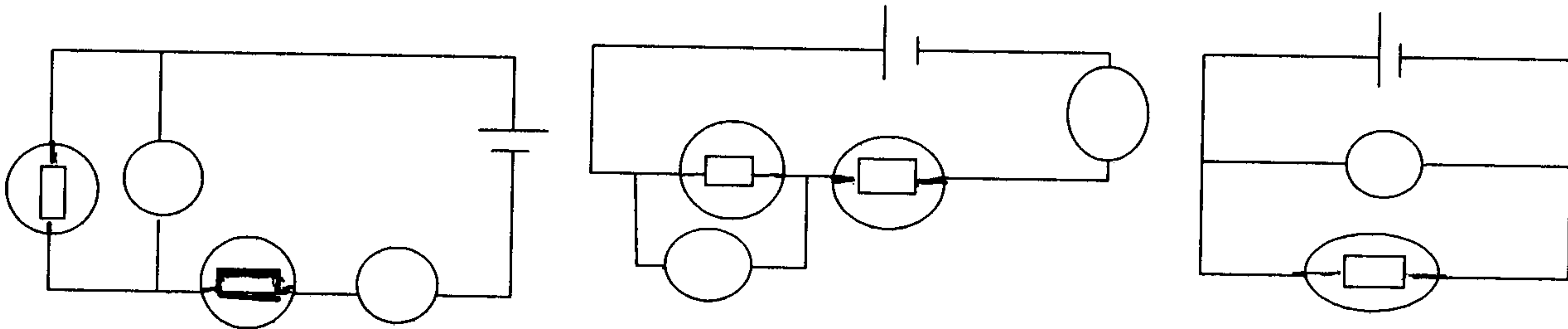
- عندما يزداد عدد المصابيح المركبة على التوالي فإن إضاءة كل واحد منها .....

- العازل الكهربائي هو كل جسم ..... بمرور التيار الكهربائي .

- يكون مستقبلا مركبان على ..... إذا كان أحدهما مركبا بين مرتبتي الآخر .

- في التركيب على ..... ، تتوقف المستقبلات عن الاشتغال إذا أتلف أحدهما .

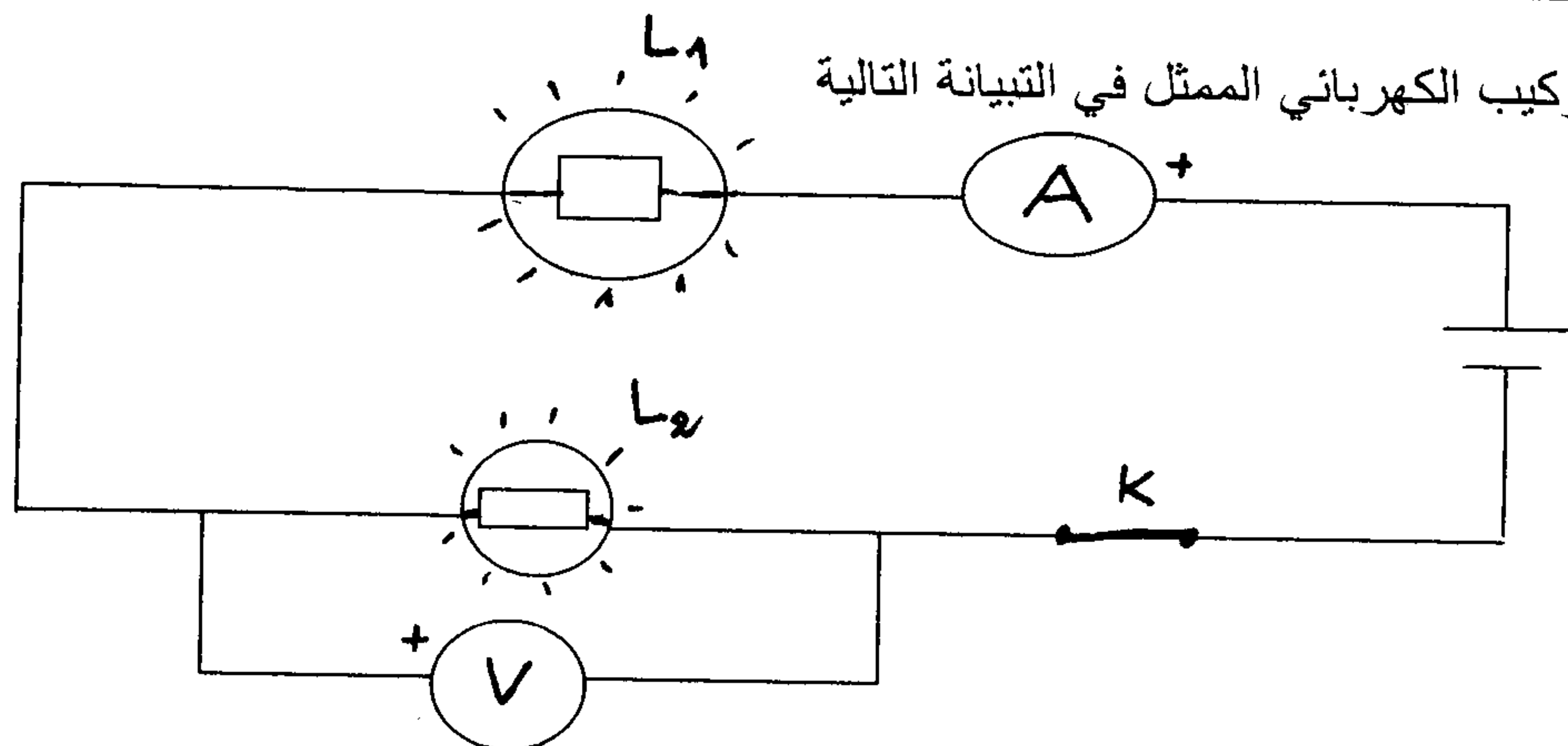
3- تمثل الدوائر الفارغة في التبيانات التالية أجهزة الأمبيرمتر أو الفولطمتر.



أكتب الحرف V في الدائرة التي تمثل الفولطمتر و الحرف A في الدائرة التي تمثل الأمبيرمتر . (3ن)

### التمرين الثاني

نعتبر التركيب الكهربائي الممثل في التبيانة التالية



1- ما نوع تركيب المصباحين  $L_1$  و  $L_2$  في الدارة الكهربائية؟ (1ن)

.....  
.....

2- حدد على التبيانة منحى التيار الكهربائي (1ن)

3- ما دور كل من الأمبيرمتر و الفولطمتر في الدارة الكهربائية؟ (2ن)

.....  
.....  
.....

4- أجب بصحيح أو خطأ على الإثباتات التالية: (3ن)

أ - عند إتلاف المصباح  $L_1$  ينطفئ المصباح  $L_2$  .....

ب - عند فتح قاطع التيار الكهربائي ، ينطفئ المصباح  $L_2$  و يبقى المصباح  $L_1$  مضيئاً .....

ج - عند فتح قاطع التيار الكهربائي ، ينطفئ المصباحان معا .....

5- حدد إشارة الأمبيرمتر إذا علمت أن عدد تدريجات الميناء هو 100 و الإبرة استقرت أمام التدريجة 70 و العيار المستعمل هو 1A . (2.5ن)

.....  
.....  
.....  
.....  
.....

6- علما أن الفولطمتر يشير إلى 2.5 V و أن ميناءه يحتوي على 30 تدريجة و التدريجة التي استقرت أمامها الإبرة هي 25 ، حدد العيار المستعمل في هذا الجهاز. (2ن)

.....  
.....  
.....  
.....  
.....