



السنة الدراسية: 2014-2015
بتاريخ: 29 / 11 / 2014 - 30 د

علوم الحياة والأرض
المراقبة المستمرة الثانية
السنة الأولى ثانوي إعدادي
الأسدس الأول



الاسم:
النسب: الفوج:

www.9alami.com

استرداد المعارف 8ن

1- عرف المصطلحات التالية: 3ن

- الشهيق:
- الأكسيمتر:
- جهاز برليز:

2- أجب بصحيح أم خطأ: 3ن

- من مميزات الكائن الحي التنفس.....
- لملاحظة الخلايا الحيوانية نستعمل الأحمر المتعادل.....
- الزفير هو عملية طرح غاز ثنائي أكسيد الكربون.....

3- اعط مقابل المصطلحات التالية: 2ن

- خلية حيوانية..... / colorant.....
- عكر..... / échange.....

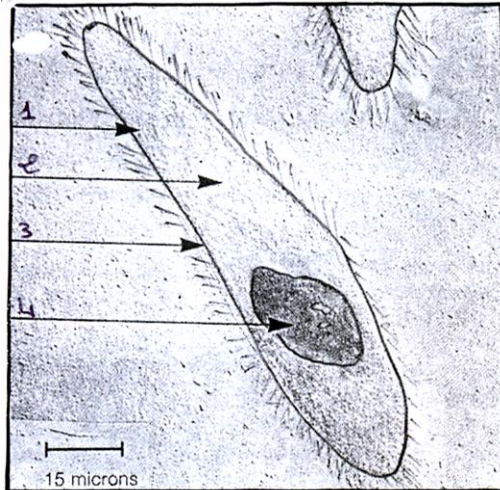
الاستدلال العلمي والتواصل الكتابي و البياني 12ن

التمرين 1 : 5.5ن

أثناء خرجة استكشافية جمع التلاميذ المعطيات التالية : تربة، ماء، شجرة صنوبر، شجرة بلوط، نبتة الخردل، دعسوقة، ضفدع، جعل، بومة، حلزون، ثعبان، عقرب الماء، و نباتات.

1- املأ الجدول التالي: 3.25 ن

عناصر لا إحيائية	عناصر إحيائية	
	حيوانات	نباتات

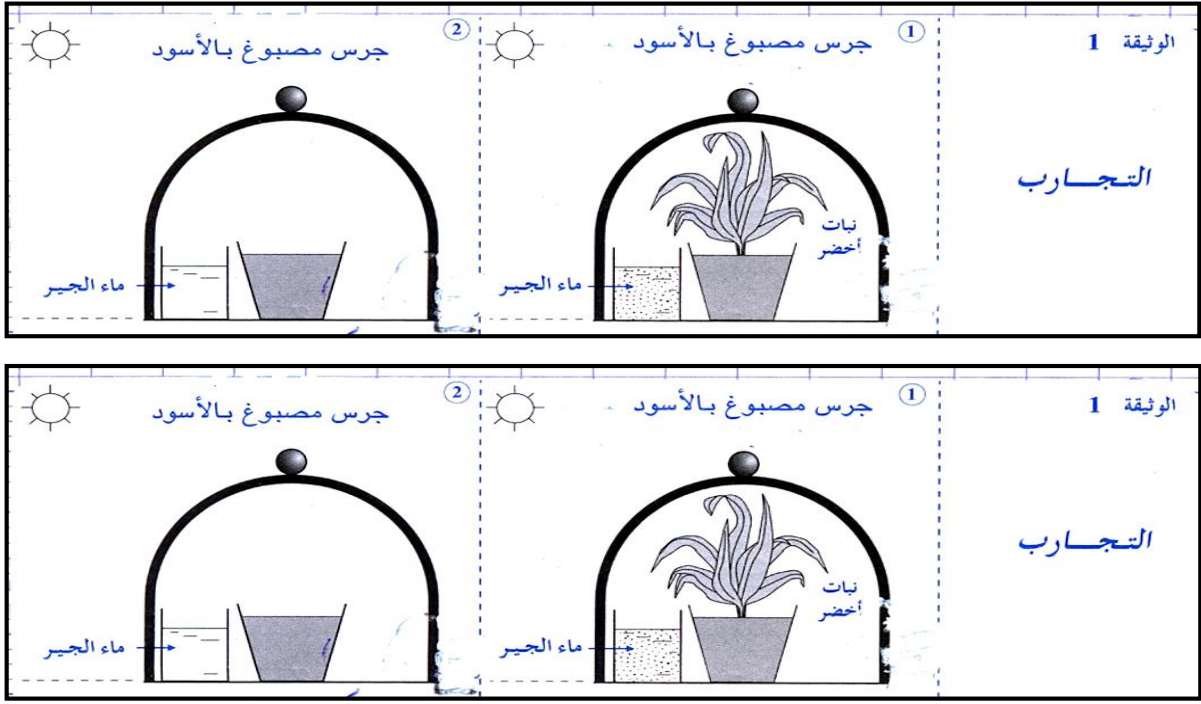


2- أثبتت الملاحظة المجهرية لقطرة من الماء الذي أحضروه أنه يحتوي على كائنات مجهرية تتكون من خلية واحدة والمبينة في الرسم التخطيطي أسفله.
أ- إلى ماذا يصنف هذا الكائن الحي؟ 0.5ن.

ب- اتم الرسم بكتابة أسماء عناصره. 1.25ن
ت- حدد الاسم الذي يطلق على الكائنات الحية التي جسمها يتكون من عدد كبير من الخلايا. 0.5ن

التمرين 2 : 6.5

للكشف عن ظاهرة التنفس عند النباتات نستعمل التجربة التالية:



1- أ- صف التجربة الأولى :

ب- صف التجربة الثانية :

2- فسر النتائج المحصل عليها في: 2ن

التجربة 1:

التجربة 2:

3- ماذا تستنتج ؟ 1.5ن.

.....

4- ما الهدف من استعمال جرس مصبوغ بالأسود. 1ن

.....