



امتحان تجريبي أول لنيل شهادة السلك الثانوي الإعدادي

مدة الإنجاز: ساعة واحدة

مادة علوم الحياة والأرض



تاريخ الإنجاز: 2014/05/24

المستوى: الثالثة إعدادي

السنة الدراسية: 14/13

خاص بالإدارة :

رقم الامتحان :

اسم المصحح وتوقيعه: النقطة الإجمالية :

المكون الأول : استرداد المعارف 8 ن

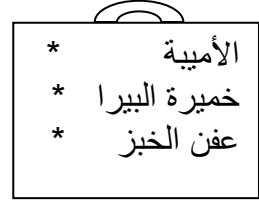
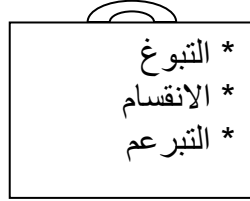
2 ن

السؤال الأول :

نقترح عليك المجموعتين : A و B

..... : B

..... : A



1- أعط اسما مناسباً لكل مجموعة :

2- صل بواسطة سهم كل عنصر من عناصر المجموعة A بعنصر واحد من المجموعة B :

2 ن السؤال الثاني :

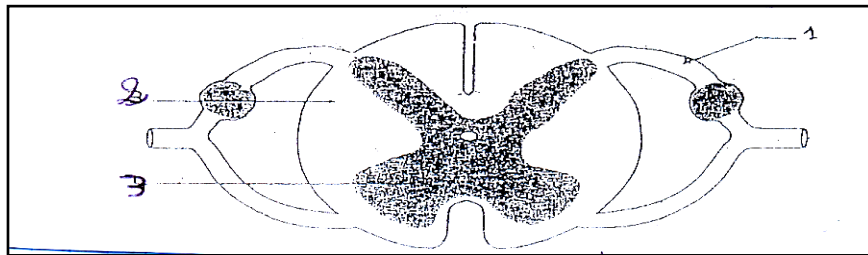
املأ الفراغات الآتية باستعمال المصطلحات والعبارات التالية :

سريعا - مولد المضاد - ذاكرة - مضادات الأجسام.

يتوفر الجهاز المناعي على تمكنه من التعرف بسرعة على الذي سبق أن قاومه. فيكون رد الفعل في المرات اللاحقة وكمية المفرزة كثيرة. الشيء الذي يوفر للجسم مناعة قد تطول من عدة شهور إلى عدة سنوات.

2 ن السؤال الثالث :

1- اعط أسماء العناصر المشار إليها بأسمهم مرقمة على الرسم التخطيطي التالي مع العنوان :



2- ضع رسماً تخطيطياً لواحد من العناصر الذي يشكل العنصر 3 :

1 ن

2 ن السؤال الرابع :

أوجد المصطلحات المناسبة للتعريف التالية:

خروج البلعميات من الشعيرات الدموية	
تتميز بالاحمرار والانتفاخ والألم وارتفاع محلي للدرجة الحرارية	
مواد بروتينية على شكل Y تقضي على الجراثيم	
عنصر أجنبي عن الجسم بسبب استجابة مناعية	

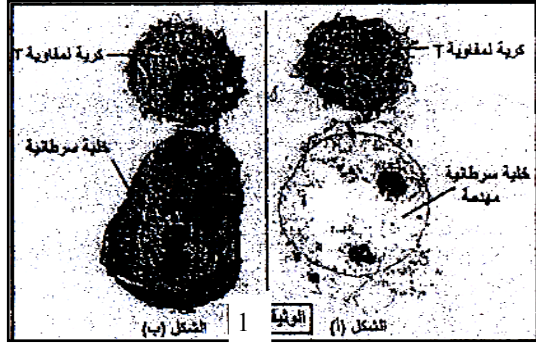
تظهر بالجسم السليم باستمرار خلايا سرطانية، لكنه يتخلص منها في اغلب الأحيان. لتوضيح بعض آليات دفاع الجسم ضد الخلايا السرطانية، نستثمر المعطيات التالية:

- نحقن فأرا عاديا بخلايا سرطانية، وبعد أسبوعين نأخذ من الفأر المصل والكريات اللمفاوية T ، ثم نضيف إليها في وسط زرع ملائم خلايا سرطانية، يلخص الجدول التالي التجربة ونتائجها.

النتائج	محتوى وسط الزرع	الوقت
تكاثر الخلايا السرطانية	مصل + خلايا سرطانية	الوقت 1
اختفاء الخلايا السرطانية	لمفاوية T + خلايا سرطانية	الوقت 2

1- ماذا تمثل الخلايا السرطانية بالنسبة لجسم الفأر ؟ 1ن

2- هل يتم حسب النتائج المحصلة، هدم الخلايا السرطانية بواسطة مضادات الأجسام؟ وضح جوابك.

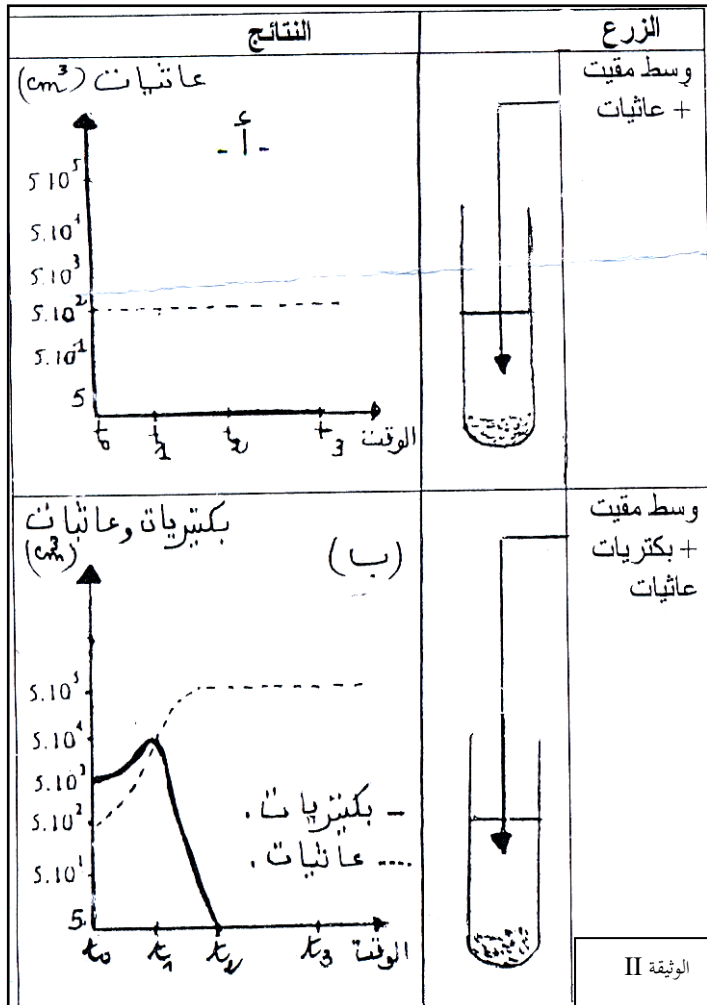


يمثل الشكلان (أ) و (ب) للوثيقة 1، نتيجة ملاحظة مجهرية لعينة أخذت من الوسط 2 بعد مدة زمنية من بداية التجربة. 1.5ن

3- رتب الشكلين (أ) و (ب) للوثيقة 1 حسب تسلسلها الزمني. علل جوابك. 1.5ن

4- باعتمادك على ما سبق، اعط نوع الاستجابة المناعية المتدخل في تدمير الخلايا السرطانية. وضح جوابك. 2ن

قصد دراسة تكاثر الحمات. أجريت تجارب زرع في وسط ملائم لحمات (من نوع العائيات) وبكتريات وتبين الوثيقة II نتائج هذا الزرع :



1- حلل الرسم البياني - أ- 0.5ن

2- حلل المنحنيين المبيينين في الوثيقة ب- حسب المراحل:
أ- من t₀ إلى t₁ : 1ن

ب- من t₁ إلى t₂ : 1ن

ج- من t₂ إلى t₃ : 1ن

3- استنتج نمط تكاثر العائيات معتمدا على تجارب (الوثيقة II) 1ن

4- حدد هل البلعمة وسيلة ناجحة للدفاع عن الجسم في حالة غزوه من طرف العائيات ؟ علل جوابك 1.5ن



امتحان تجريبي أول لنيل شهادة السلك الثانوي الإعدادي

مدة الإنجاز: ساعة

مادة العلوم الفيزيائية



تاريخ الإنجاز: 2014/05/23

للمستوى: الثالثة إعدادي

السنة الدراسية: 14/13

.....

خاص بالإدارة :

رقم الامتحان :

اسم المصحح وتوقيعه: النقطة الإجمالية :

تحرر الأجوبة على هذه الورقة