



**Je teste mes connaissances (12 points)**

I- Donner le mot correspondant à chaque définition. (4pts)

[www.9alami.info](http://www.9alami.info)

- ✓ Distance entre deux courbes de niveau successives. ....
- ✓ Animal possédant une colonne vertébrale. ....
- ✓ Vertébrés possédant une peau recouverte d'écailles non soudées. ....
- ✓ Représentation à l'échelle réduite sur un plan d'une partie de la surface de la terre. ....

II- Chasser l'intrus dans chaque série de mots en justifiant votre réponse. (4pts)

Chauve souris – verre de terre – homme – lion.

Serpent – crocodile – tortue – salamandre – lézard.

Araignée – abeille – guêpe – mouche – moustique.

Orangier – champignon – pommier – olivier.

III- Relier par une flèche, l'expression de la colonne A (être vivant) avec celle qui convient dans la colonne B (classe)(4pts)

Etre vivant A ♦

Mouche ♦

Mésange ♦

Araignée ♦

Hérisson ♦

♦ Classe B

♦ oiseau

♦ insectes

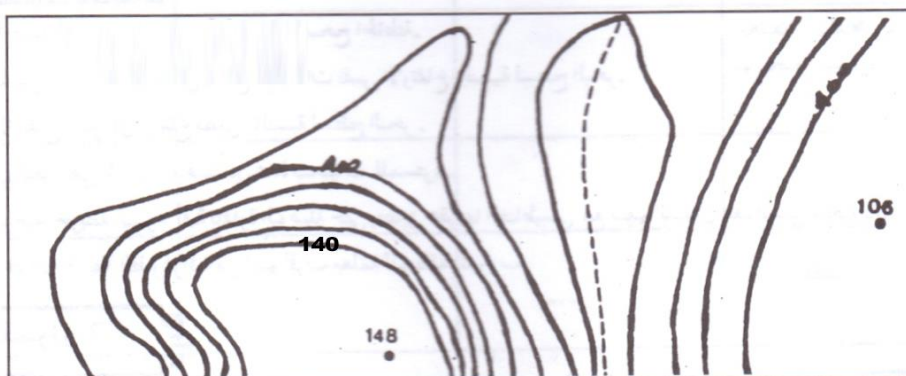
♦ Mammifères

♦ Arachnides

**J'utilise mes connaissances (8 points)**

**Exercice 1 : (4 points)**

Le document ci-joint est un extrait d'une carte topographique régionale.



1/- Quelle est l'équidistance des courbes de niveau ? Justifier votre réponse.

.....

.....

2/-calculer l'échelle de la carte sachant que 600m sur le terrain est représenté sur la carte par 6 cm.

.....

.....

**Exercice 2 : (4 points)**

Les êtres vivants vivent en équilibre avec leur milieu de vie, mais les activités humaines peuvent provoquer des perturbations de ces équilibres. Les documents ci-dessous montrent quelques activités humaines.



*La pollution de l'air.*



*Panneaux solaires.*



*Campagne de reboisement.*



*La pêche abusive.*

A partir de ces documents

✓Dégager l'influence des activités humaines sur les équilibres naturels.

.....

.....

✓Citer les solutions proposées pour la préservation des équilibres naturels.

.....

.....