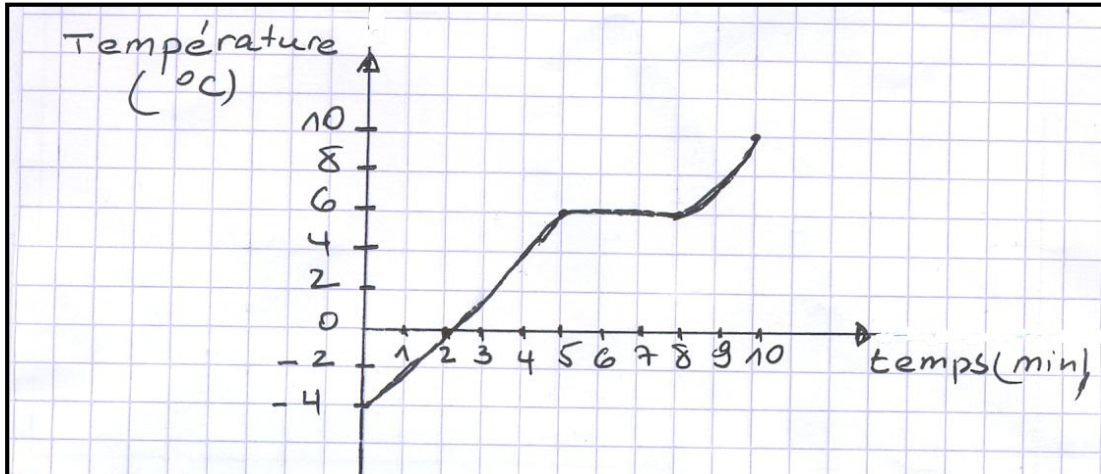


**EXERCICE N°1 : (5points)**

[www.9alami.info](http://www.9alami.info)

On chauffe un tube à essai contenant un corps solide (A), et on relève la température à chaque minute. La figure ci-dessous représente la courbe de la variation de la température en fonction du temps.



1 – Donner le nom de la transformation physique que le corps (A) subit, dans cette expérience. (0,5pt)

.....

2 – Le corps (A) est pur ou un mélange ? Justifier. (0,75pt)

.....

3 – Déterminer l'état physique du corps (A) à :

- L'instant 2 min : ..... (0,25pt)

- L'instant 6 min : ..... (0,25pt)

- L'instant 10 min : ..... (0,25pt)

4 – Déterminer :

- La température de la transformation de l'état physique du corps (A) : ..... (0,5pt)

- La température au début de l'expérience : ..... (0,5pt)

- La température à l'instant 1 min : ..... (0,5pt)

- La température à l'instant 10min : ..... (0,5pt)

5 – Quelle est la durée de la transformation physique du corps (A) ? ..... (0,5pt)

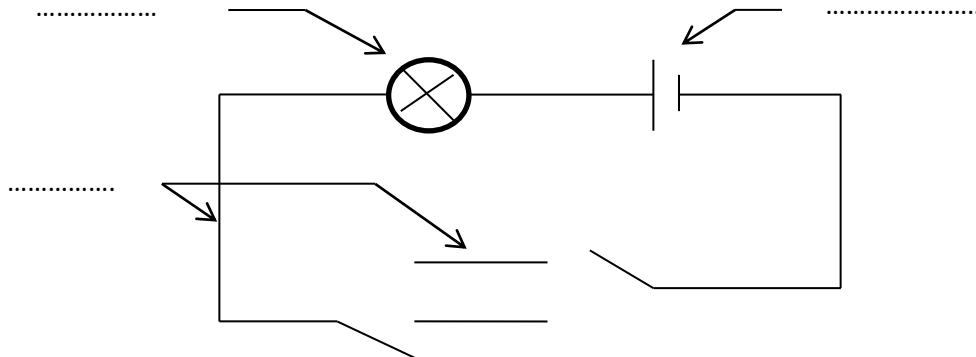
6 – Est-ce que le corps (A) est de l'eau ? Justifier. (0,5pt)

.....

.....

**EXERCICE N°2 : (5pts)**

On dispose du montage électrique schématisé ci- dessous :



Chacune des deux lames métalliques A et B peut être placée dans la position (1) ou (2).

1 – Compléter le schéma par les noms des éléments électriques. (3pts)

2 – Indiquer dans le tableau ci-dessous, l'état de la lampe (allumée ou éteinte). (2pts)

Lame A	Lame B	Etat de la lampe
Position 1	Position 1	.....
Position 1	Position 2	.....
Position 2	Position 1	.....
Position 2	Position 2	.....