

التمرين:

لفهم كيفية استعمال مستقلب الكليكوز من طرف الخلايا الحيوانية نقترح المعطيات التالية:

تبيين الوثيقة أمامه ملاحظة مجهرية لأوساط خلوية A و B .

1- تعرف على البنيات A و B .

نحضر وسط زرع يحتوي على خلايا حيوانية ونزوده بالأكسجين و كليكوز موسوم بالكربون المشع C^{14} ونتتبع الإشعاع في الأوقات t_0, t_1, t_2, t_3, t_4 ويبين الجدول أمامه النتائج المحصل عليها:

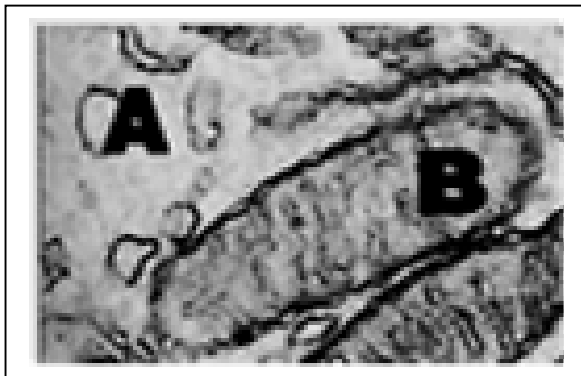
2 - حلل النتائج المبينة في الجدول.

3 - فسر هذه النتائج.

4 - اعتمادا على معلوماتك و نتائج هذه التجربة اكتب التفاعل الإجمالي للظواهر التي تحدث:

أ - في الوسط A .

ب - في الوسط B.



P : حمض بيروفيك - الرمز + حسب درجة الأهمية

الوسط B	الوسط A	وسط الزرع	الزمن
		G +++++	t0
	G +++	G ++	t1
P ++	P +++		t2
P +++		CO2 +	t3
		CO2 ++	t4